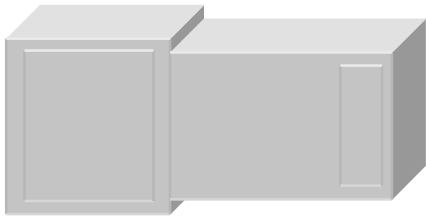




Série PFE6

Filtres Energie 6 à 200A IEMN



La série PFE6 est principalement dédiée à la protection **IEMN** des entrées ou sorties énergie des locaux paradisés.

La gamme s'étend de :

6 à 200A pour les réseaux monophasés 250V-50/60Hz

6 à 200A pour les réseaux triphasés et triphasés + neutre 250/440V-50/60Hz

Elle se décline en 2 versions :

TP : montage passe paroi

AM : montage mural en applique

CARACTERISTIQUES GENERALES :

Boîtier métallique peinture RAL7034

Température d'utilisation : -40°C / +70°C

Tension d'essai : 1150Vcc

Atténuation sous 50Ω en charge MCT :

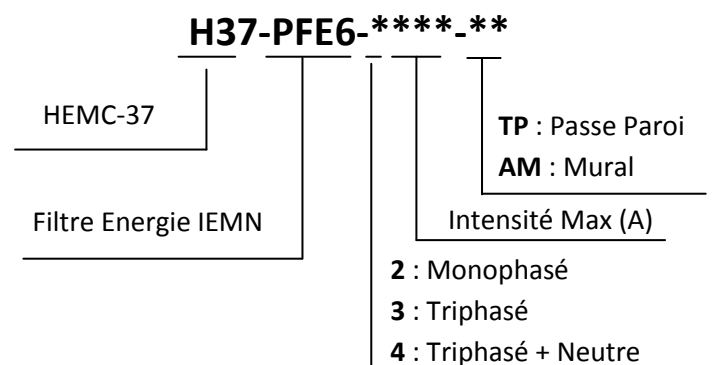
> 60dB à 30kHz

> 80dB de 300kHz à 2 GHz

Résiduel sous onde 20/500ns 4kA + onde

50/150μs 100A : < 6A (typique < 3A)

REFERENCES :



CARACTERISTIQUES COURANT TENSION

Intensité Max à 50°C (A)	Monophasé 250Vca 50/60Hz 115Vca 400Hz 400Vcc		Triphasé 440Vca 50/60Hz 200Vca 400Hz		Triphasé + Neutre 250/440Vca 50/60Hz 115/200Vca 400Hz	
	Courant de fuite (mA) sous					
	Référence	250V/50Hz	Référence	440V équilibré	250V/50Hz par phase	Référence
6	H37-PFE6-2006-**	100	H37-PFE6-3006-**	40	100	H37-PFE6-4006-**
16	H37-PFE6-2016-**	350	H37-PFE6-3016-**	140	350	H37-PFE6-4016-**
32	H37-PFE6-2032-**	1000	H37-PFE6-3032-**	400	1000	H37-PFE6-4032-**
63	H37-PFE6-2063-**	1000	H37-PFE6-3063-**	400	1000	H37-PFE6-4063-**
100	H37-PFE6-2100-**	1700	H37-PFE6-3100-**	680	1700	H37-PFE6-4100-**
200	H37-PFE6-2200-**	3500	H37-PFE6-3200-**	1400	3500	H37-PFE6-4200-**

Couples de serrage Max (utiliser une contre clé)

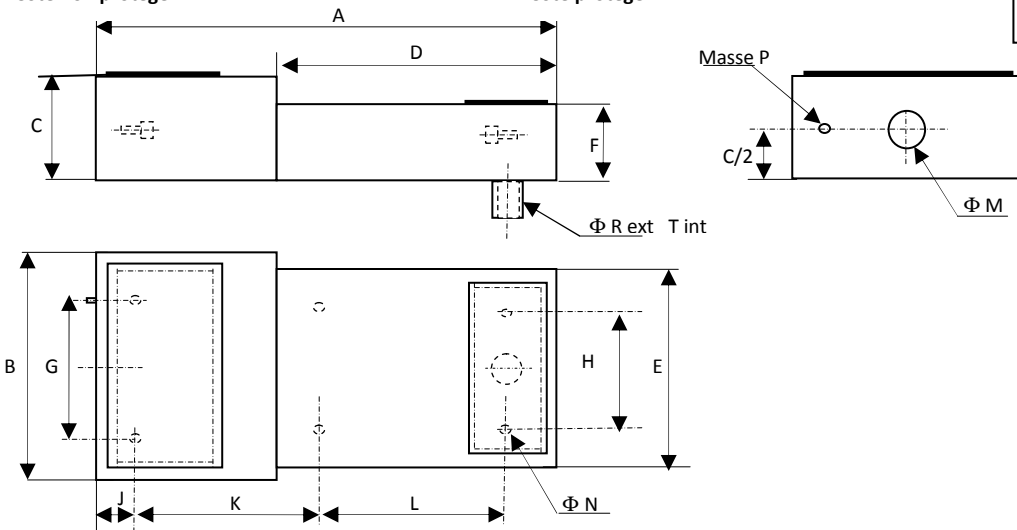
Bornage		Masse extérieure	
M4	1Nm	M5	2.5Nm
M5	2Nm	M8	10Nm
M6	2.5Nm	M10	12Nm
M8	5Nm		
M10	8Nm		
M12	11Nm		

DIMENSIONS

Côté non protégé

Côté protégé

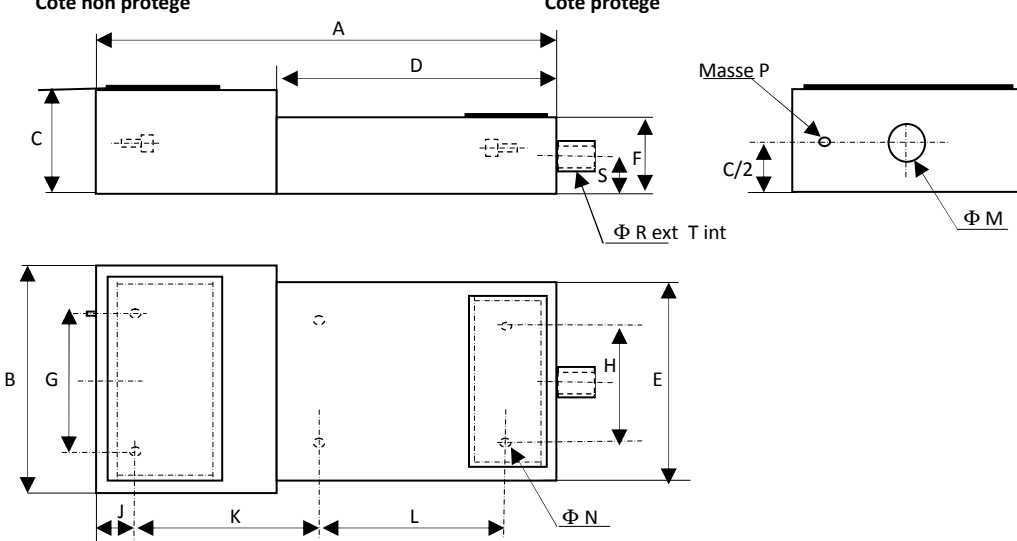
Version montage passe paroi **TP**



Côté non protégé

Côté protégé

Version montage mural **AM**



Référence	Côte																	Raccordement		Poids (kg)
	A	B	C	D	E	F	G	H	J	K	L	M	N	P	R	T	S	Côté non protégé	Côté protégé	
H37-PFE6-2006.**	455	175	80	305	175	110	127	127	25	171	212	15	7	M5	21	15	50	Bornier à vis et à coupure	M4	6.5
H37-PFE6-3006.**		345			345		216	216												10.5
H37-PFE6-4006.**		345			345		216	216												13
H37-PFE6-2016.**	455	175	80	305	175	110	127	127	25	171	212	15	7	M5	21	15	50	Bornier à vis et à coupure	M4	8
H37-PFE6-3016.**		345			345		216	216				12								
H37-PFE6-4016.**		345			345		216	216				15								
H37-PFE6-2032.**	750	280	100	560	210	110	200	182	30	195	487	18	9	M5	27	18	50	M6	M5	21
H37-PFE6-3032.**		415			286		25	33				25			34					
H37-PFE6-4032.**		510			420		25	33				25			40					
H37-PFE6-2063.**	770	320	110	560	210	110	240	182	35	210	487	25	9	M8	33	25	50	M6	M6	23
H37-PFE6-3063.**		450			286		30	42				30			36					
H37-PFE6-4063.**		590			500		30	42				30			45					
H37-PFE6-2100.**	870	320	110	660	205	165	240	182	35	237	537	30	9	M8	42	30	68	M8	M8	33
H37-PFE6-3100.**		470			286		35	48				35			42					
H37-PFE6-4100.**		610			520		35	48				35			49					
H37-PFE6-2200.**	1010	400	130	660	205	165	300	182	40	372	537	35	9	M8	48	35	68	M8	M10	48
H37-PFE6-3200.**		600			500		40	54				40			69					
H37-PFE6-4200.**		800			700		48	60				48			78					

Adaptation spécifique sur demande

Les informations contenues dans cette fiche commerciale sont données à titre indicatif et susceptibles de modifications sans préavis.